



Miten kansainväliset opiskelijat saadaan suomalaiseseen työelämään? – Metropolian S2-kielipolkumalli

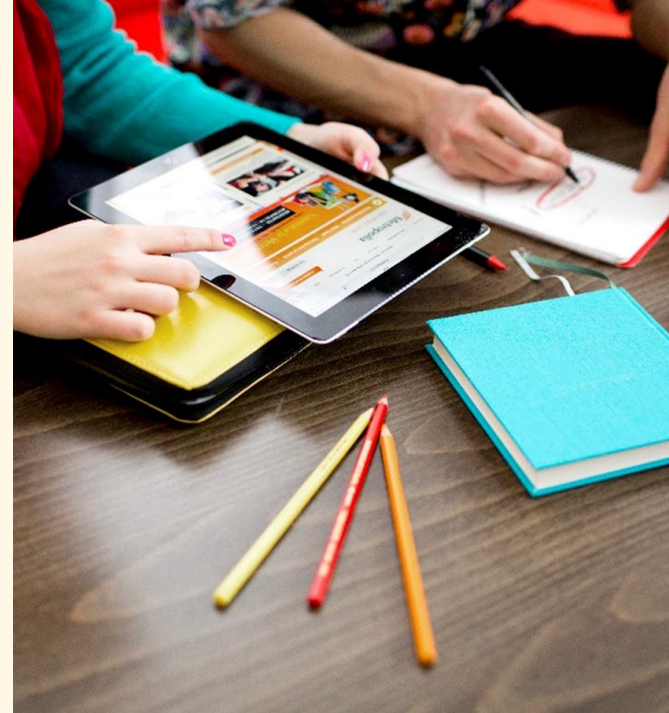
Eveliina Korpela, Hanna Aho ja Eevamaija Iso-Heiniemi



Kielipolkumallin peruseriaate

- Jokainen valitsee kielikurssin oman taitotasonsa mukaan
- Hyvällä kielitaidolla ei ahotoida kielikursseja, vaan valitaan edistyneemmille suunnattu kurssi / äidinkielisille suunnattu kurssi

Ammattikieltä opitaan myös valmistumisen jälkeen työelämässä!



Valokuva: Metropolia-ammattikorkeakoulu

Kielenoppimispolku (0 → B1)

1) Tehokas ohjaus: kieli-HOPS

Jokainen tekee kieli-HOPSin, suunnitelmaa seurataan ja päivitetään opintojen aikana ohjaajan kanssa

2) Opintoihin sisältyvät kieliopinnot: Suomi 1–4 (20 op)

Suomi 1 (5 op) (Taso A1.2)

Suomi 2 (5 op) (Taso A1.3–A2.1)

Suomi 3 (5 op) (Taso A2.1–A2.2)

Suomi 4 (5 op) (Taso A2.2–B1.1) (alakohtainen painotus)

Ammattiaineen opettajat S2-
opetuksen tukena: sanastolistat,
käsitekartat, työelämän
vuorovaikutustilanteet

Edistyneempien suomen kielen
opetusta 3AMK-yhteistyössä

3) Vapaasti valittavat kieliopinnot (2 x 5 op = 10 op)

(Mm. Puhutaan suomea, Asiantuntijatyön suomi 1 ja 2, Työelämän suomi sosiaalialalla)

4) Työ- ja kieliharjoittelut 1 - 3: harjoittelussa tehdään kielisopimus ja harjoitteluun laaditaan kielitavoitteet

Lisäksi vähintään yksi opiskelijan omaan alaan liittyvä monikielinen kurssi (5–10 op), joka toteutetaan ammattiaineen opettajan ja S2-opettajan yhteistyönä (ns. pariopettajuus, mentoriopiskelijat).

5) Muu tuki, pysyvästi mukana rakenteissa ja opiskelijan rinnalla koko opintojen ajan
SIMHE-palvelut, kieliklinikat, kielikahvilat, kielikummitoiminta, kielimentorointi jne.

Seuraavalla dialla esimerkki Metropolian DPSS-tutkinnon (Degree Programme in Social Services) opiskelijoiden erilaisista kielipoluista

- Kieliopinnot on sijoitettu osaksi tutkintoa -> S2-taustaisella opiskelijalla ”valinnaiset opinnot” ovat suomen kielen opintoja.
- Jos S2-taustainen opiskelija ei ota toisena vuonna ylimääräisiä (katkoviivalla merkittyjä) kieliopintoja, on todellisena vaarana, että kielitaito jämähtää tai jopa taantuu.
- Kielipolku koskee myös taitavia suomen kielen puhujia:
 - *Kielitietoinen ja yhdenvertainen ohjaaminen* on uudessa opetussuunnitelmassa keskeistä -> äidinkielenään suomea puhuvat sosiaalialan opiskelijat ottavat Kielitietoisien ja yhdenvertaisen ohjaamisen –opintojakson (5 op) ensimmäisenä vuonna
 - B2-kielitason saavuttaneet suorittavat Kielitietoisien ja yhdenvertaisen ohjaamisen –opintojakson 3. tai 4. opiskeluvuonna osana valinnaisia opintojaan.

Opiskelijan suomen kielen taito	1. vuosi	2. vuosi	3. vuosi	4. vuosi
Lähtötaso 0 (EU:n ulkopuolelta, stipendiin oikeutetut)	<p>Suomi 1 (5 op, A1.2)</p> <p>Suomi 2 (5 op A1.3/A2.1)</p> <p>Työ- ja kieliharjoittelu 1 (kielisopimus, kielitaso A1, kielituki mukana)</p>	<p>Suomi 3 (5 op A2.1/A2.2)</p> <p>Suomi 4 (5 op A2.2/B1.1)</p> <p>Työ- ja kieliharjoittelu 2 (kielisopimus, kielitaso A2, kielituki mukana)</p>	<p>Puhutaan suomea (3 op A2–B1)</p> <p>Asiantuntijatyön suomi 1 (5 op B1)</p> <p>Monialainen innovaatioprojekti (monikielinen kurssi)</p>	<p>Asiantuntijatyön suomi 2 (5 op B1.2)</p> <p>Työ- ja kieliharjoittelu 3 (kielisopimus, kielitaso B1)</p>
Kielikummit, kielikahvilat, kieliklinikat, kieli-HOPSin päivitys				
Lähtötaso A1 – A2	<p>Suomi 2 (5 op A1.3/A2.1) TAI Suomi 3 (5 op A2.1/A2.2)</p> <p>Suomi 3 (5 op A2.1/A2.2) TAI Suomi 4 (5 op, A2.2/B1.1)</p> <p>Työ- ja kieliharjoittelu 1 (kielisopimus, kielitaso A2, kielituki mukana)</p>	<p>Suomi 4 (5 op A2.2/B1.1)</p> <p>Puhutaan suomea (3 op A2–B1)</p> <p>Työ- ja kieliharjoittelu 2 (kielisopimus, kielitaso A2, kielituki mukana)</p>	<p>Asiantuntijatyön suomi 1 (5 op B1)</p> <p>Asiantuntijatyön suomi 2 (5 op B1.2)</p> <p>Monialainen innovaatioprojekti (monikielinen kurssi)</p>	<p>Työelämän suomi sosiaalialalla (5 op B2)</p> <p>Työ- ja kieliharjoittelu 3 (kielisopimus, kielitaso B1–B2)</p>
Lähtötaso B1 – B2	<p>Asiantuntijatyön suomi 2 (5 op B1.2) JA/TAI Työelämän suomi sosiaalialalla (5 op B2)</p> <p>Harjoittelu vapaaehtois- ja kansalaistoiminnan ympäristöissä (B2, 5 op)</p> <p>Työ- ja kieliharjoittelu 1 (kielisopimus, kielitaso B1–B2)</p>	<p>Työelämän suomi sosiaalialalla (B2) TAI Taitavaksi kirjoittajaksi (5 op, B2)</p> <p>Taitavaksi kirjoittajaksi (5 op, B2)</p> <p>Työ- ja kieliharjoittelu 2 (kielisopimus, kielitaso B1–B2)</p>	<p>Taitavaksi kirjoittajaksi (5 op) tai Valinnainen opintojakso suomeksi</p> <p>Kielitietoinen ja yhdenvertainen ohjaaminen (B2, 5 op)</p> <p>Monialainen innovaatioprojekti (monikielinen kurssi)</p>	<p>Valinnainen opintojakso suomeksi</p> <p>Työ- ja kieliharjoittelu 3 (kielisopimus, kielitaso B2)</p>
Lähtötaso C1 – C2 (myös äidinkielliset puhujat)	<p>Kielitietoinen ja yhdenvertainen ohjaaminen (B2, 5 op)</p> <p>Harjoittelu vapaaehtois- ja kansalaistoiminnan ympäristöissä (B2, 5 op)</p> <p>Työ- ja kieliharjoittelu 1 (kielitaitotaso C1–C2, osin kielitukena)</p>	<p>Swedish at Work (5 op)</p> <p>Työ- ja kieliharjoittelu 2 (kielitaitotaso C1–C2, kielitukena?)</p>	<p>Valinnainen opintojakso</p> <p>Valinnainen opintojakso</p> <p>Monialainen innovaatioprojekti (monikielinen kurssi)</p>	<p>Valinnainen opintojakso</p> <p>Työ- ja kieliharjoittelu 3 (kielitaso C1–C2)</p>

Kieli-HOPS (tehdään kaikkien kanssa, päivitetään joka vuosi)

Suomen kieli englanninkielisissä tutkinnoissa – tilanne tulevaisuudessa



Hyödynnä mallia korkeakoulussasi!



Kuva: Creative Commons

©2023 Eveliina Korpela, Metropolia AMK

Metropolian kielipolkumalli, tehty 2022, tekijöinä ovat Metropolian S2-opettajat, Vastaavat kirjoittajat Eveliina Korpela, Hanna Aho ja Eevamaija Iso-Heiniemi, Metropolia AMK, Materiaali on lisensoitu [Creative Commons Nimeä 4.0 Kansainvälinen -lisenssillä](#). Materiaali on saatavilla osoitteessa kielibuusti.fi.